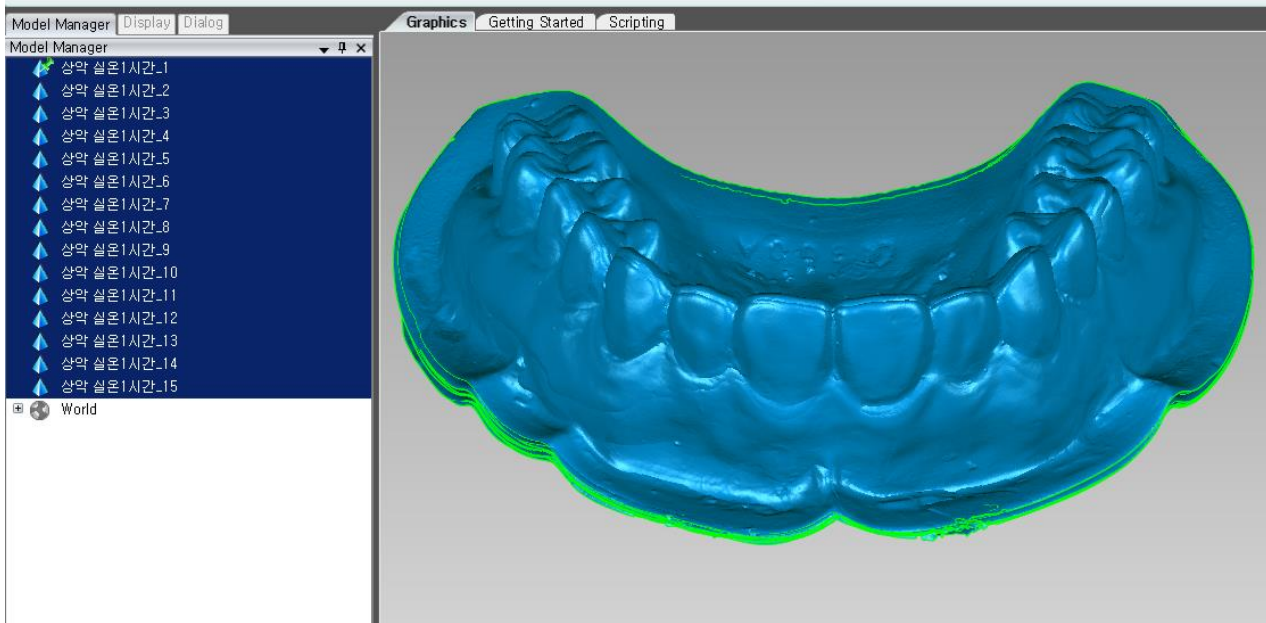
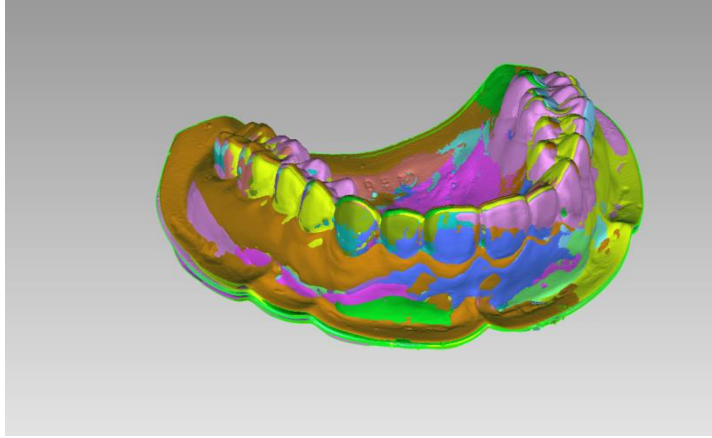
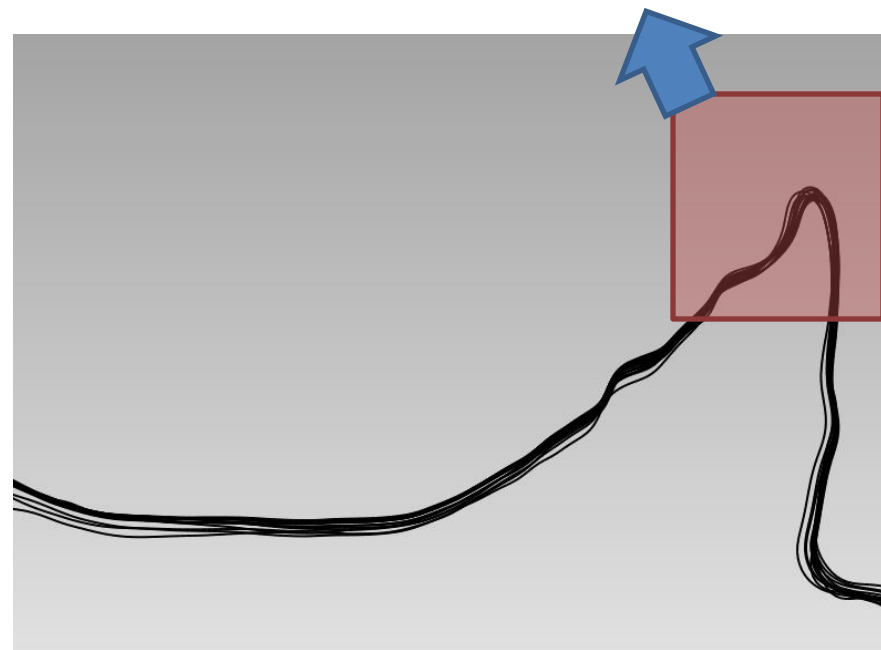
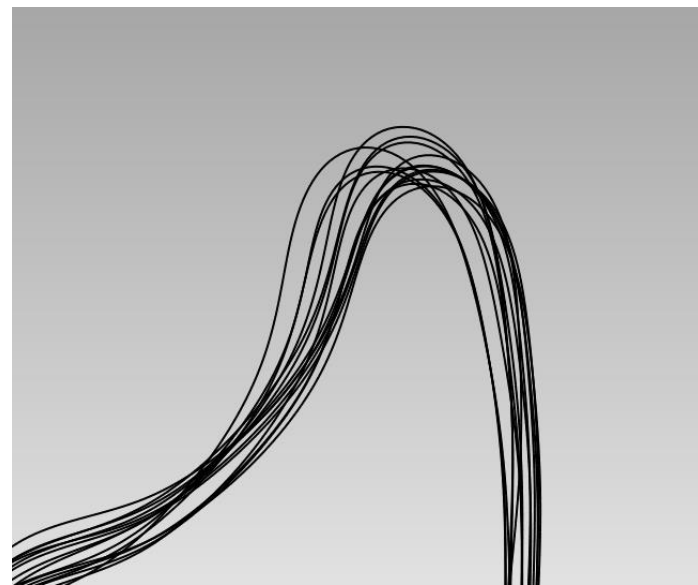
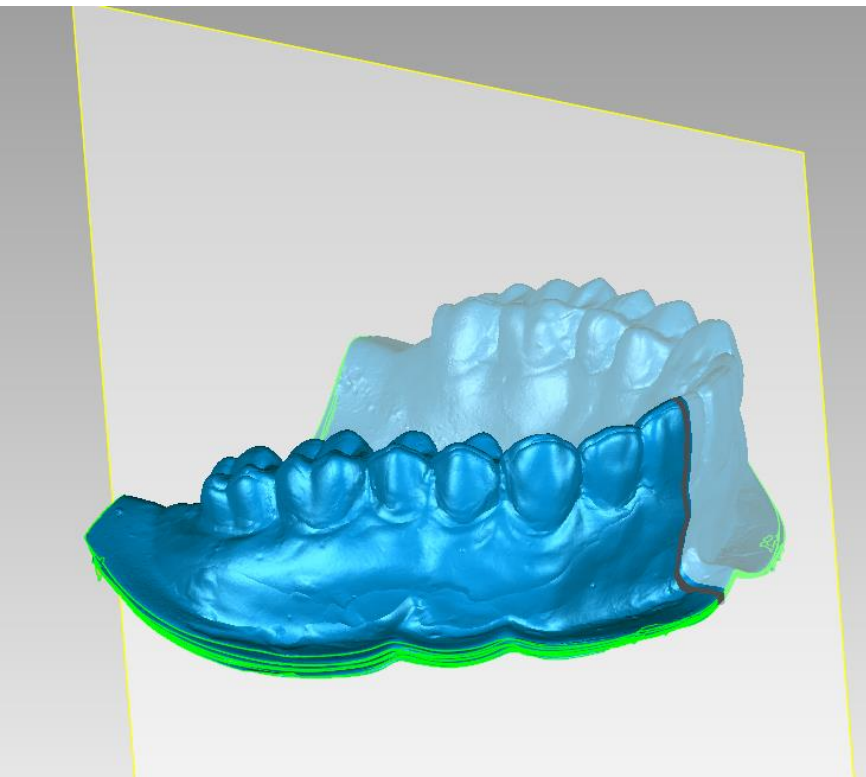


## 평균모델 만드는 방법3



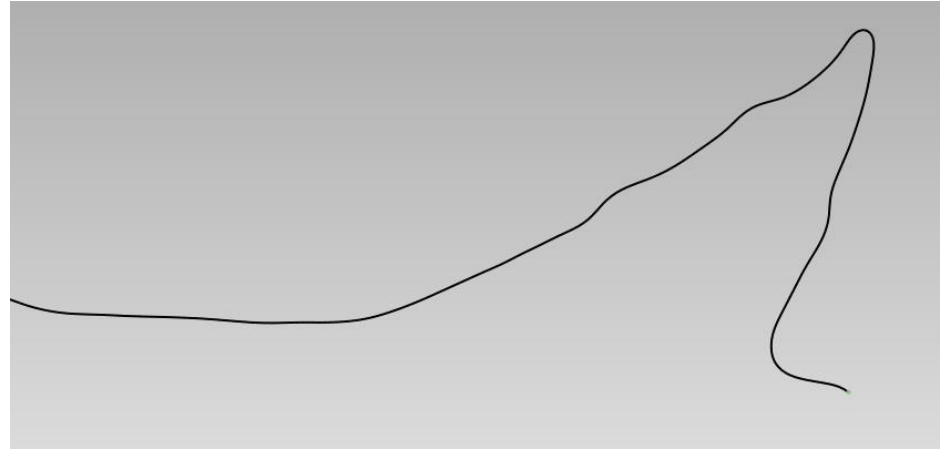
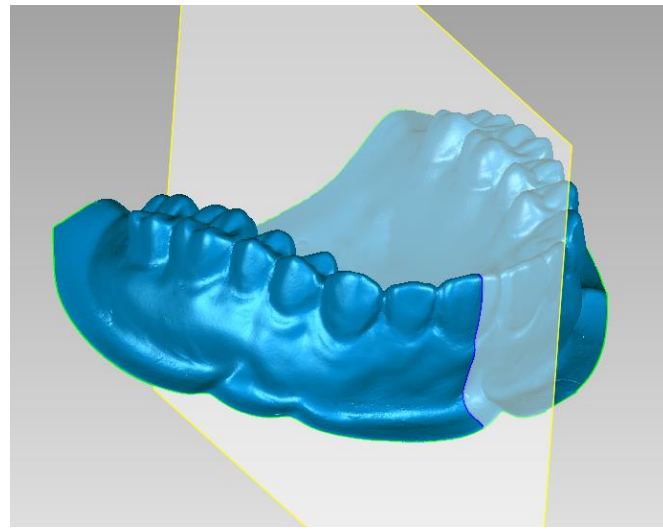
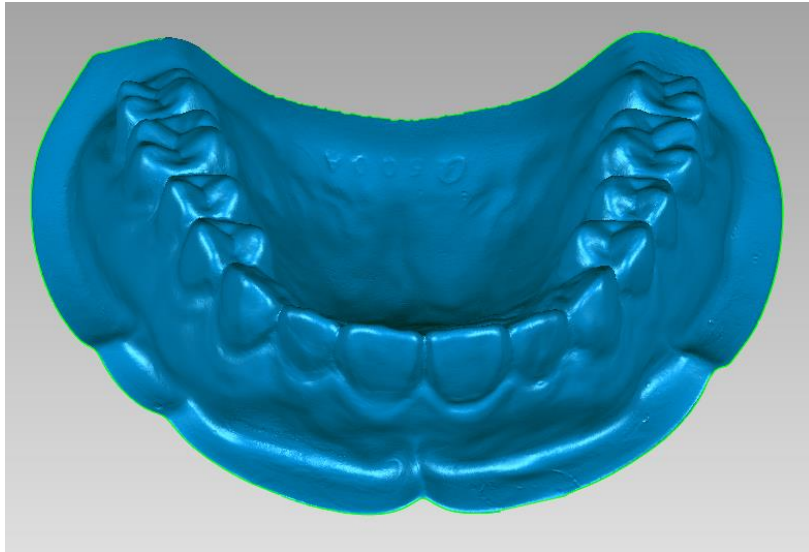
기본적으로 alignment한 15개의 데이터의 정합을 보다 더 미세하게 Global registration으로 맞춰줍니다.

## 평균모델 만드는 방법4



미세한 정합을 하였음에도 우측 그림과 같이 단면을 확인해보면 15겹의 차이를 볼수 있습니다.

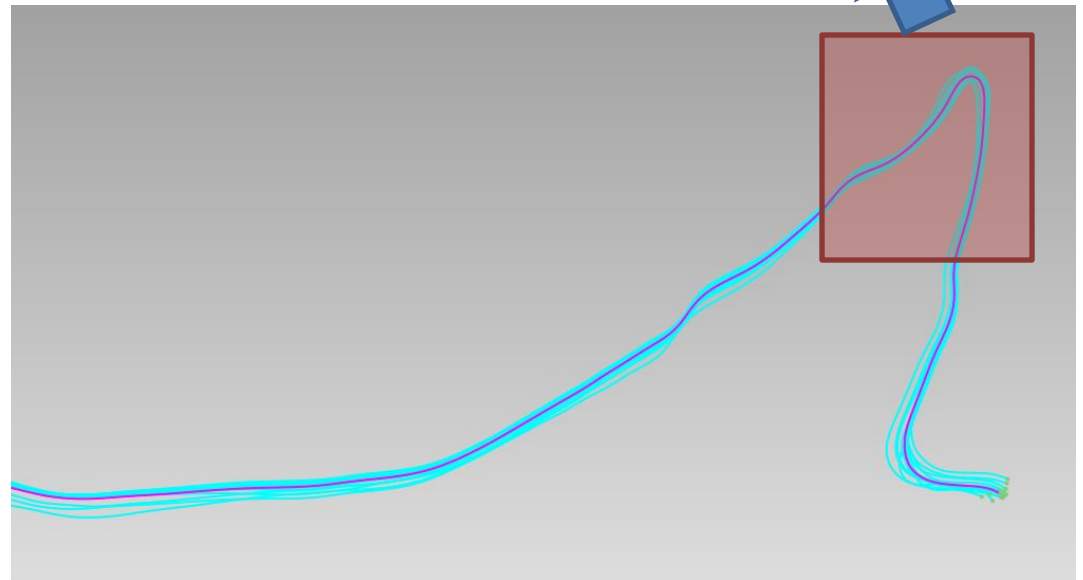
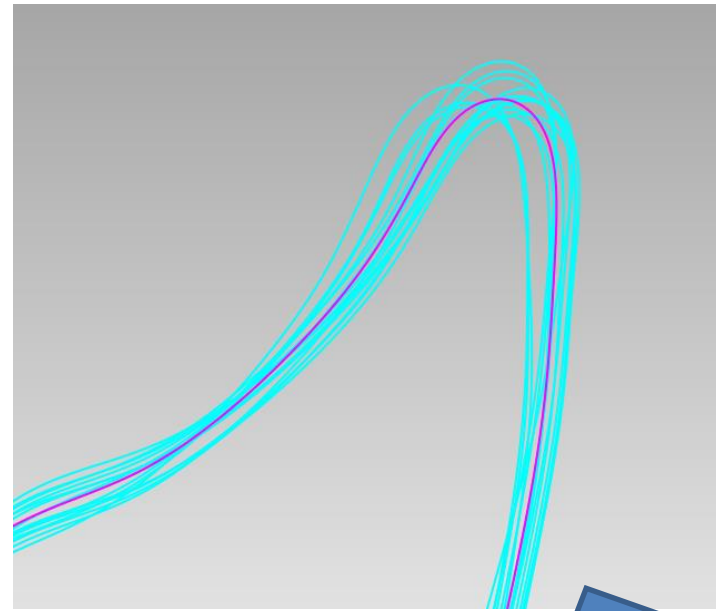
## 평균모델 만드는 방법5



Average polygon 생성

재생성된 average polygon의 단면을 보아도 깨끗한 한 개의 데이터임을 확인할 수 있다.

## 평균모델 만드는 방법6



15개의 데이터와 새로 생성된 average 데이터의 단면을 잘라 봅니다.

보이는 것과 같이 붉은선이 새로 생성된 Average polygon의 단면임을 확인할 수 있다.